

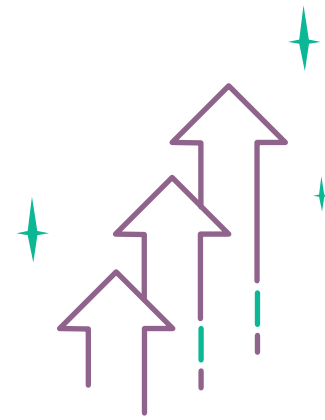


Label Développement Durable & Responsabilité Sociétale 2026

Label DD&RS 2026 - 4 grands objectifs



Faciliter l'obtention du premier stade du label pour des établissements dont la démarche a objectivement débuté mais n'ayant pas encore totalement formalisé leurs engagements.



Signifier une progressivité de l'engagement : les échelons doivent souligner la succession des différentes étapes et aider les établissements à identifier les priorités sur lesquelles ils doivent se concentrer.



Permettre une meilleure lisibilité pour les partenaires de l'établissement de ce qu'implique l'attribution du label DD&RS : des seuils minimums clairs seront fixés, permettant ainsi d'établir des correspondances avec d'autres référentiels, labellisations (Bienvenue en France...) et certifications (ISO 26000, ISO 14001, ISO 45001, ISO 50001...).



Accentuer l'ambition des établissements déjà engagés pour les inciter à partager et faire progresser la communauté, assurer la transformation des enseignements et le développement des compétences DD&RS, promouvoir une recherche transdisciplinaire en lien avec les ODDs, mettre en œuvre la décarbonation des activités et articuler responsabilité et durabilité en lien avec les territoires.

Label 2026



En acquisition Durée : 2 ans

Le premier échelon marque l'entrée dans le label et l'engagement formel de l'établissement dans une trajectoire de progrès en matière de DD&RS.

Sauf exception, l'échelon 1 ne peut être obtenu qu'une seule fois.

ÉCHELON 1



Progression Durée : 4 ans

À ce stade, l'établissement structure sa démarche, renforce la cohérence de ses actions et inscrit progressivement le DD&RS dans son fonctionnement.

Une première candidature ne peut pas être évaluée au-delà de l'échelon 2.

ÉCHELON 2



Maturité Durée : 4 ans

Le DD&RS devient un pilier de la stratégie de l'établissement, piloté dans la durée et inscrit dans une dynamique d'amélioration continue aux résultats démontrables.

Cet échelon ne peut être acquis qu'après un cycle complet dans l'échelon 2.

ÉCHELON 3



Impact et essaimage Durée : 5 ans

L'échelon 4 porte l'ambition de maximiser l'impact de la démarche DD&RS et de contribuer activement à la diffusion des pratiques au service de la transformation de l'ESR et des territoires.

Cet échelon ne peut être acquis qu'après un cycle complet dans l'échelon 2 ou 3.

ÉCHELON 4

Prérequis pour l'acquisition de l'échelon 1 du label DD&RS



En acquisition

Durée : 2 ans

Le premier échelon marque l'entrée dans le label et l'engagement formel de l'établissement dans une trajectoire de progrès en matière de DD&RS.

Sauf exception, l'échelon 1 ne peut être obtenu qu'une seule fois.

ÉCHELON 1

1 auto-évaluation de l'année N-1.

9 variables stratégiques évaluées à un niveau minimum de **3/5**.
Parmi celles-ci, la variable suivante est **obligatoire** :

Axe 1 Stratégie et gouvernance

1.1 Adopter une stratégie formalisée de Responsabilité Sociétale & Développement Durable (DD&RS)

Maximum 6 variables stratégiques évaluées à **1/5**.

Prérequis pour l'acquisition de l'échelon 2 du label DD&RS



Progression Durée : 4 ans

À ce stade, l'établissement structure sa démarche, renforce la cohérence de ses actions et inscrit progressivement le DD&RS dans son fonctionnement.

Une première candidature ne peut pas être évaluée au-delà de l'échelon 2.

ÉCHELON 2

2 auto-évaluation de l'année N-1 et N-2.

9 variables stratégiques évaluées à un niveau minimum de **3/5**.
Parmi celles-ci, les variables suivantes sont **obligatoire** :

Axe 1 Stratégie et gouvernance

1.1 Adopter une stratégie formalisée de Responsabilité Sociétale & Développement Durable (DD&RS)

Axe 2 Enseignement et formation

2.1 Intégrer les enjeux DD&RS dans les programmes et enseignements

Axe 4 Gestion Environnementale

4.1 Développer une stratégie de décarbonation des activités et de gestion durable des ressources

Chaque axe doit avoir au moins **1** variable stratégique à un niveau minimum de **3/5**.

Maximum 3 variables stratégiques évaluées à **1/5**.

Prérequis pour l'acquisition de l'échelon 3 du label DD&RS



Maturité Durée : 4 ans

Le DD&RS devient un pilier de la stratégie de l'établissement, piloté dans la durée et inscrit dans une dynamique d'amélioration continue aux résultats démontrables.

Cet échelon ne peut être acquis qu'après un cycle complet dans l'échelon 2.

ÉCHELON 3

3 auto-évaluation de l'année N-1, N-2 et N-3.

11 variables stratégiques évaluées à un niveau minimum de **3/5**, parmi lesquelles **2 des 4** variables suivantes sont évaluées à **4/5** :

Axe 1 Stratégie et gouvernance

1.1 Adopter une stratégie formalisée de Responsabilité Sociétale & Développement Durable (DD&RS)

Axe 2 Enseignement et formation

2.1 Intégrer les enjeux DD&RS dans les programmes et enseignements

Axe 4 Gestion Environnementale

4.1 Développer une stratégie de décarbonation des activités et de gestion durable des ressources

Axe 5 Politique sociale

5.1 Favoriser une politique d'égalité et de diversité au sein du personnel

Chaque axe doit avoir au moins **1** variable stratégique à un niveau minimum de **3/5**.

Toutes les variables stratégiques du référentiel doivent être évaluées à minimum **2/5**.

Prérequis pour l'acquisition de l'échelon 4 du label DD&RS



Impact et essaimage Durée : 5 ans

L'échelon 4 porte l'ambition de maximiser l'impact de la démarche DD&RS et de contribuer activement à la diffusion des pratiques au service de la transformation de l'ESR et des territoires.

Cet échelon ne peut être acquis qu'après un cycle complet dans l'échelon 2 ou 3.

ÉCHELON 4

3 auto-évaluation de l'année N-1, N-2 et N-3.

Au moins **1** variable stratégique doit être évaluée à **5/5** sur l'ensemble du référentiel.

13 variables stratégiques évaluées à un niveau minimum de **3/5**, dont **4** évaluées à **4/5**, parmi lesquelles **3 des 4** variables suivantes sont évaluées à **4/5** :

Axe 1 Stratégie et gouvernance

1.1 Adopter une stratégie formalisée de Responsabilité Sociétale & Développement Durable (DD&RS)

Axe 2 Enseignement et formation

2.1 Intégrer les enjeux DD&RS dans les programmes et enseignements

Axe 4 Gestion Environnementale

4.1 Développer une stratégie de décarbonation des activités et de gestion durable des ressources

Axe 5 Politique sociale

5.1 Favoriser une politique d'égalité et de diversité au sein du personnel

Chaque axe doit avoir au moins **2** variables stratégiques à un niveau minimum de **3/5**.

Toutes les variables stratégiques du référentiel doivent être évaluées à minimum **2/5**.